



Procedimentos para envio de
Thumbprint / Impressão Digital do
Certificado Digital Qualificado /
Cartão do Cidadão

Fornecedor
Plataforma BizGov



Introdução

Cartão de Cidadão



A utilização do Cartão de Cidadão implica que, para cada procedimento, seja anexada uma declaração/procuração que evidencie/delegue no utilizador do cartão a capacidade de representação da entidade pública/empresa, emitida pelos respectivos representantes legais/quem obriga à entidade/empresa.

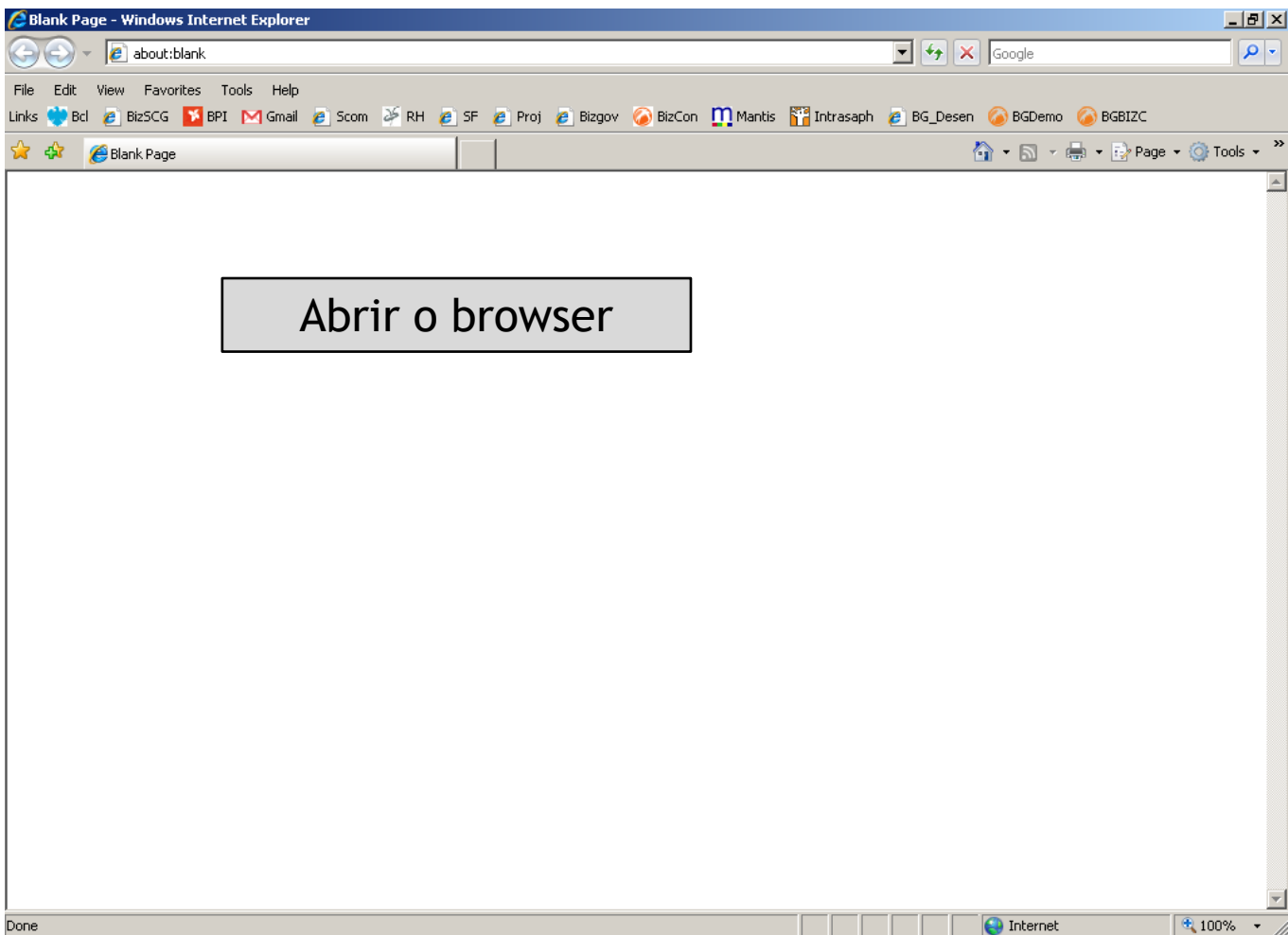
NOTA: Este documento deve ser anexado junto às peças do procedimento (no caso do comprador) e junto aos documentos da proposta (no caso do fornecedor).

Certificado Digital Qualificado

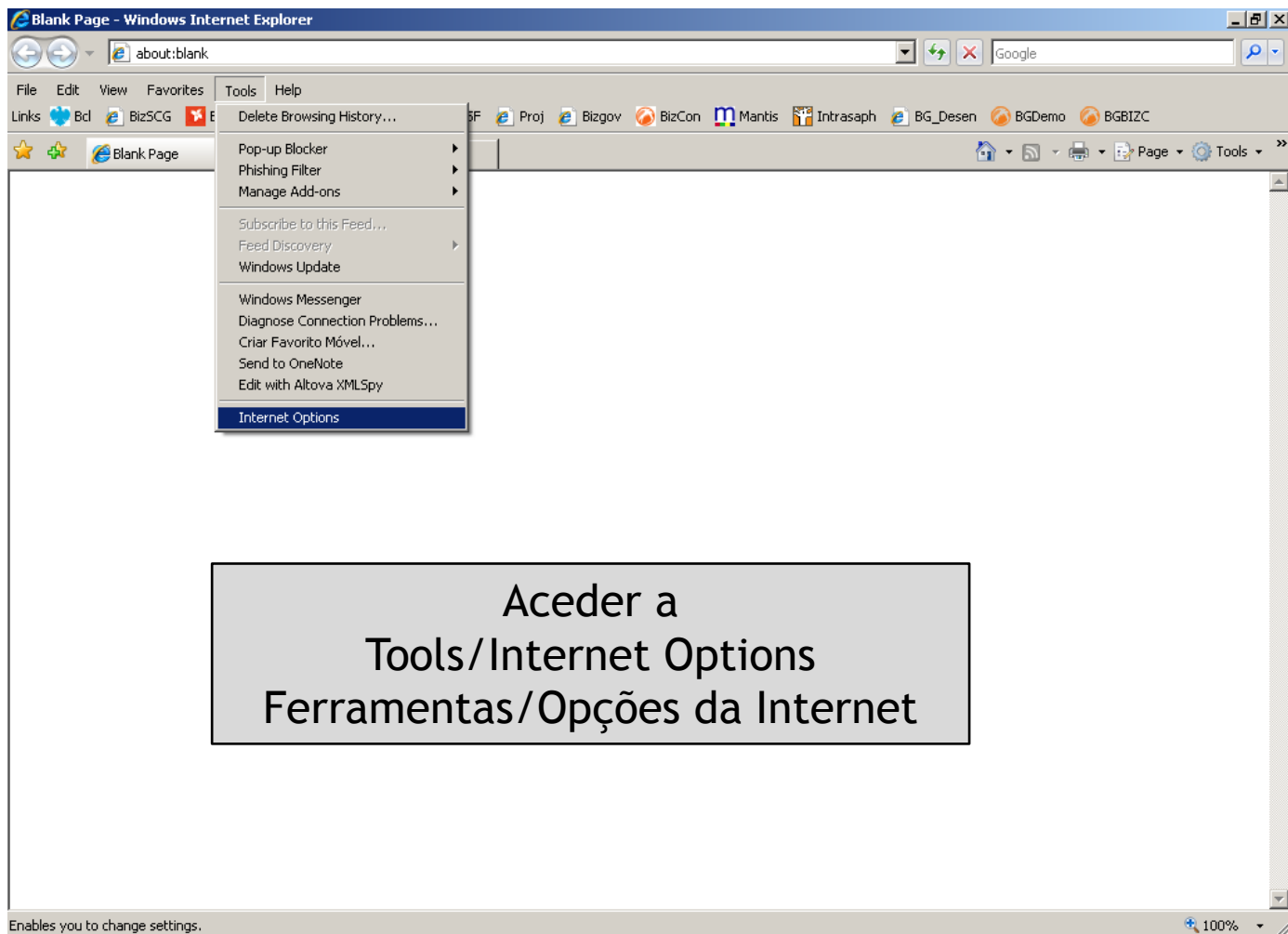


O Certificado Digital Qualificado implica que, no momento da sua emissão, exista uma autorização/evidência por parte dos respectivos representantes legais/quem obriga à entidade/empresa, conferindo à priori uma determinada condição de representação do utilizador nessa entidade/empresa.

1

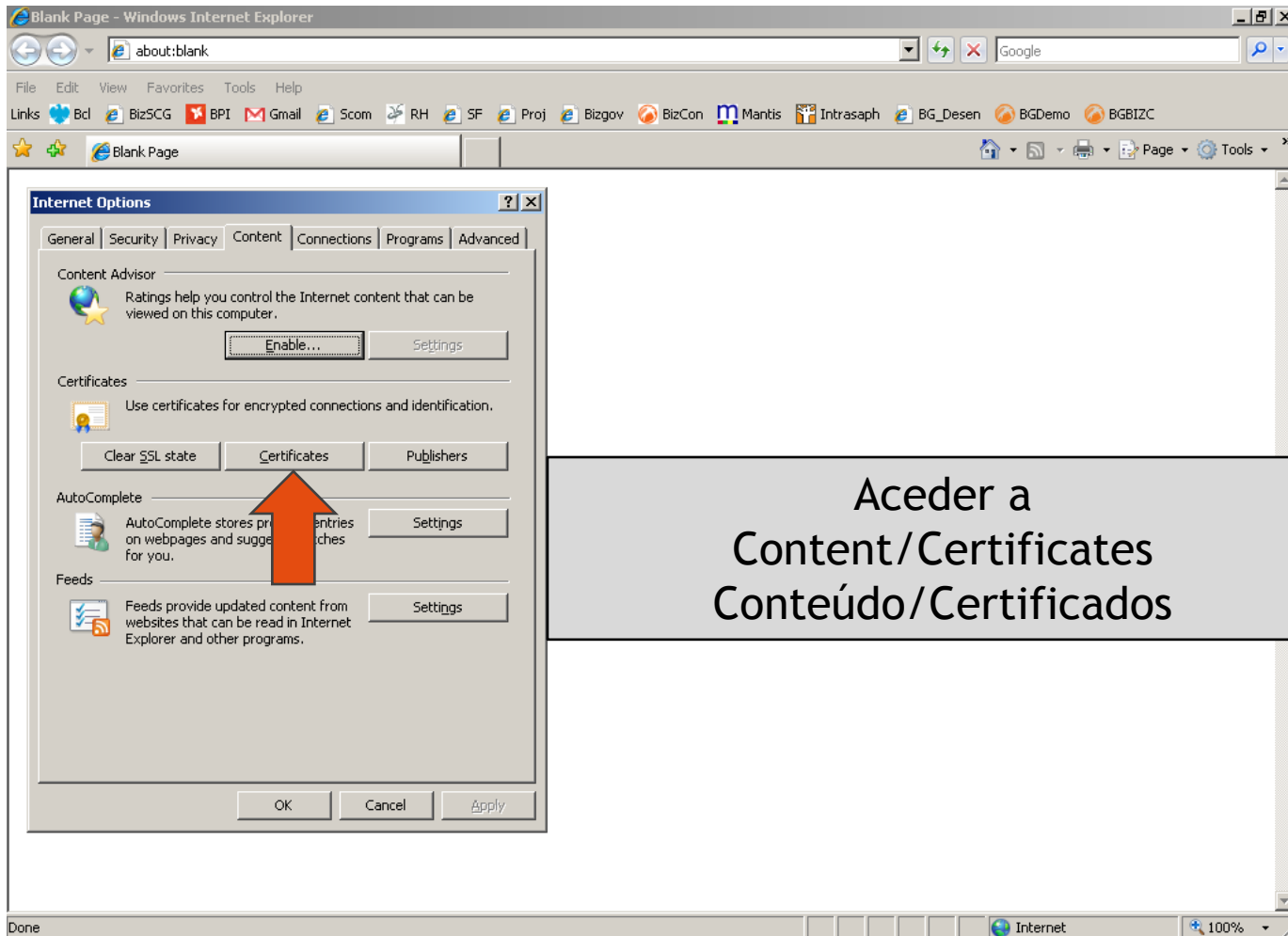


2



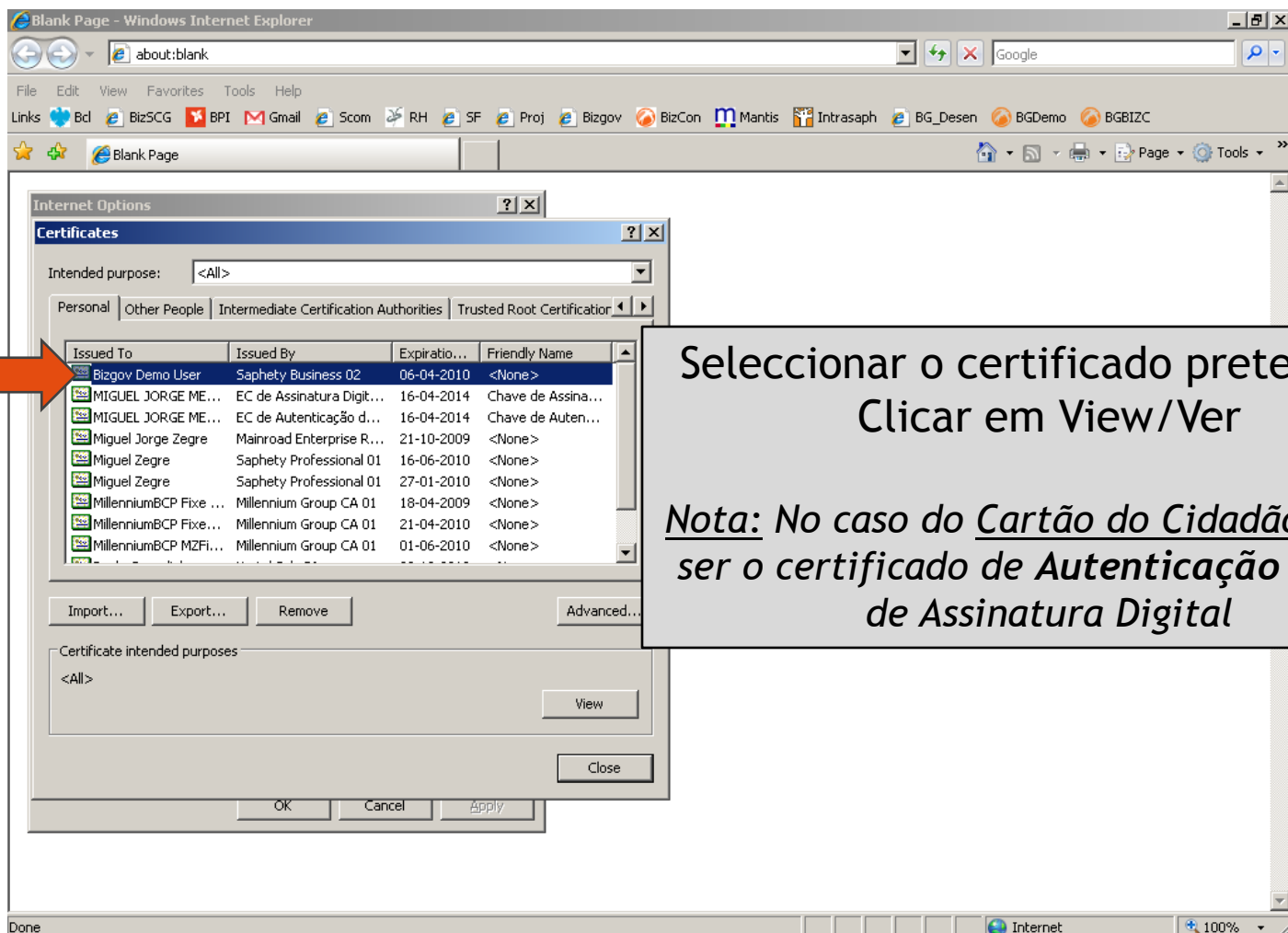
Aceder a
Tools/Internet Options
Ferramentas/Opções da Internet

3

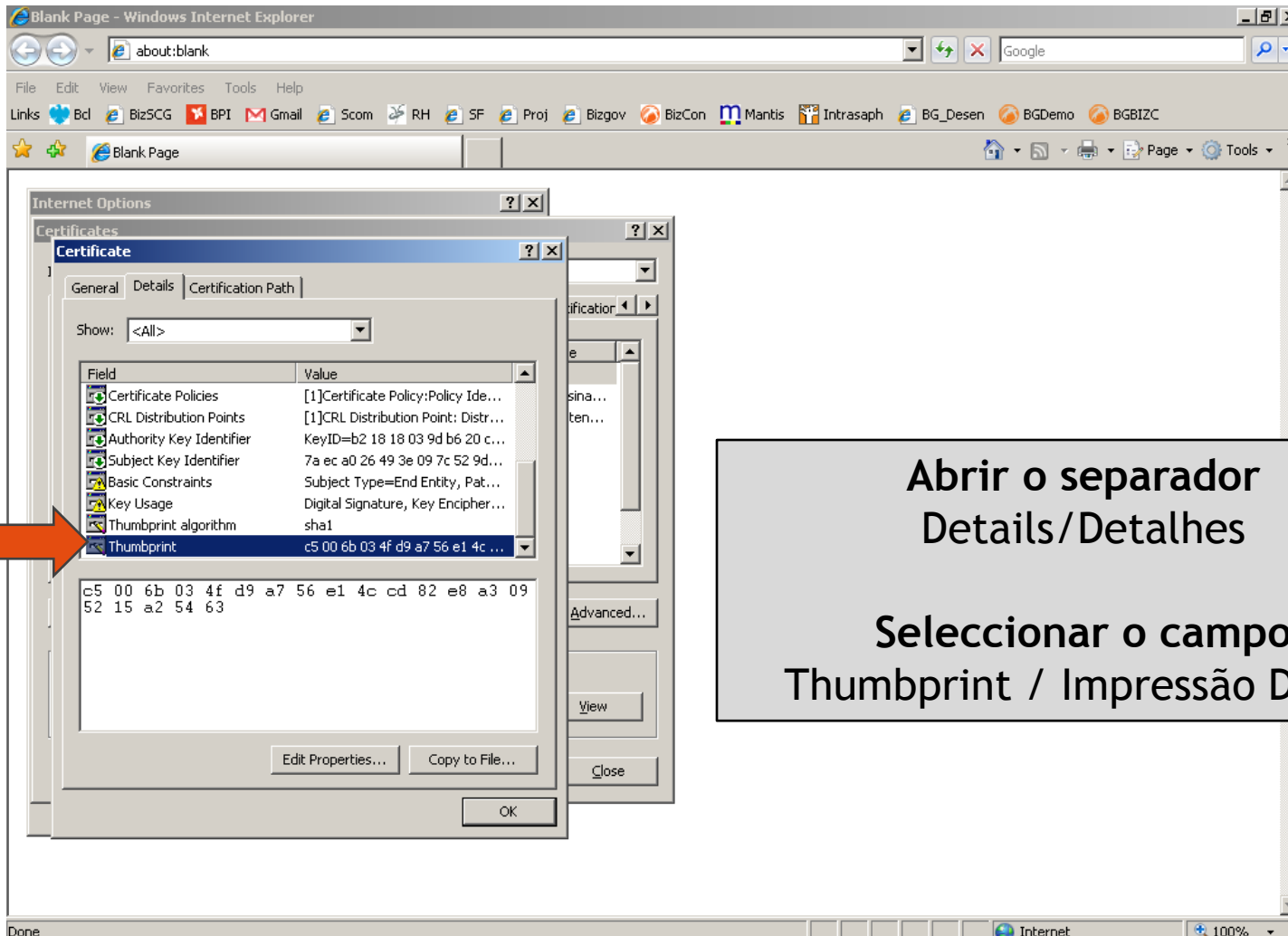


Acéder a
Content/Certificates
Conteúdo/Certificados

4



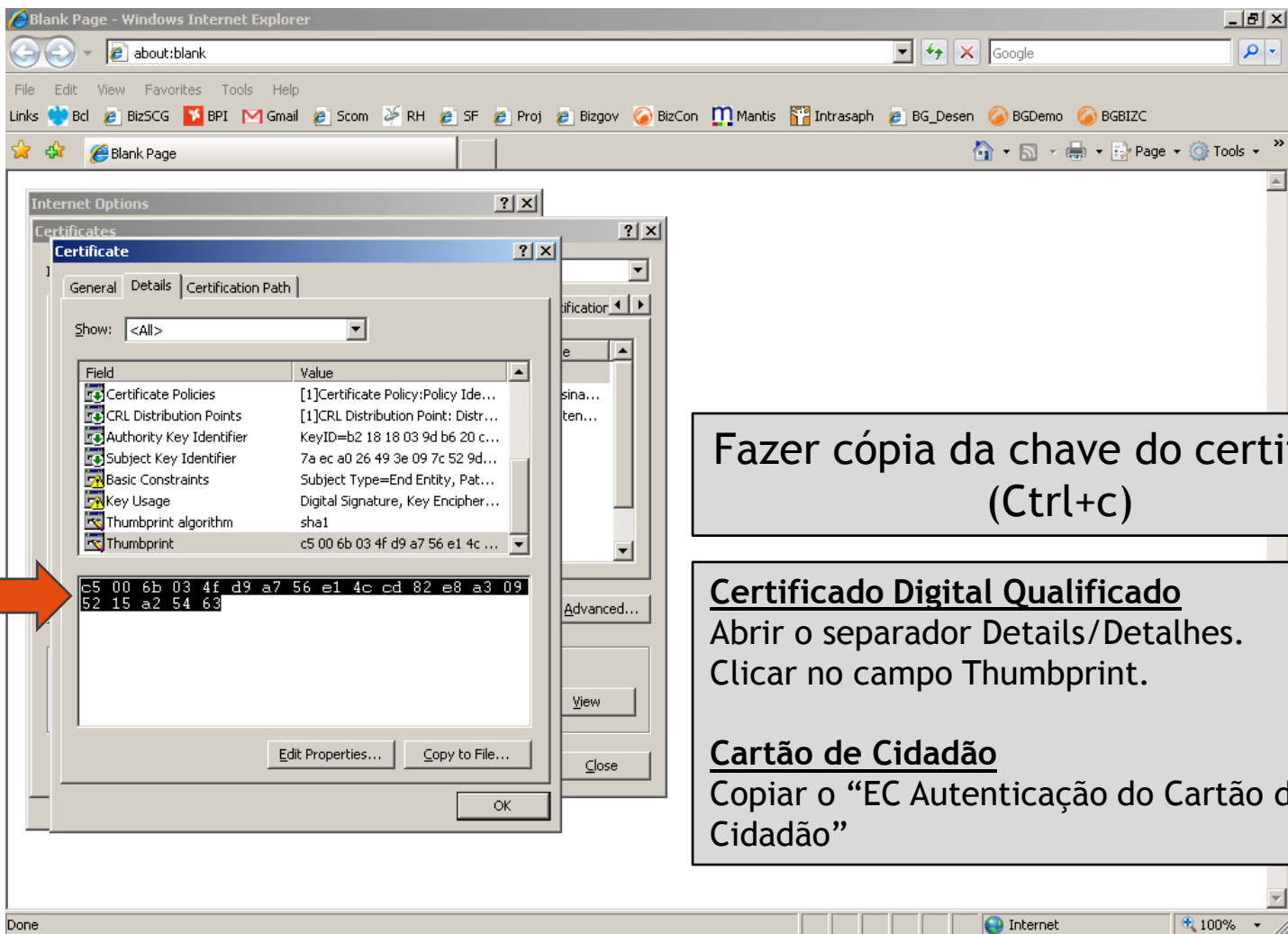
5



**Abrir o separador
Details/Detalhes**

**Seleccionar o campo
Thumbprint / Impressão Digital**

6



Fazer cópia da chave do certificado
(Ctrl+c)

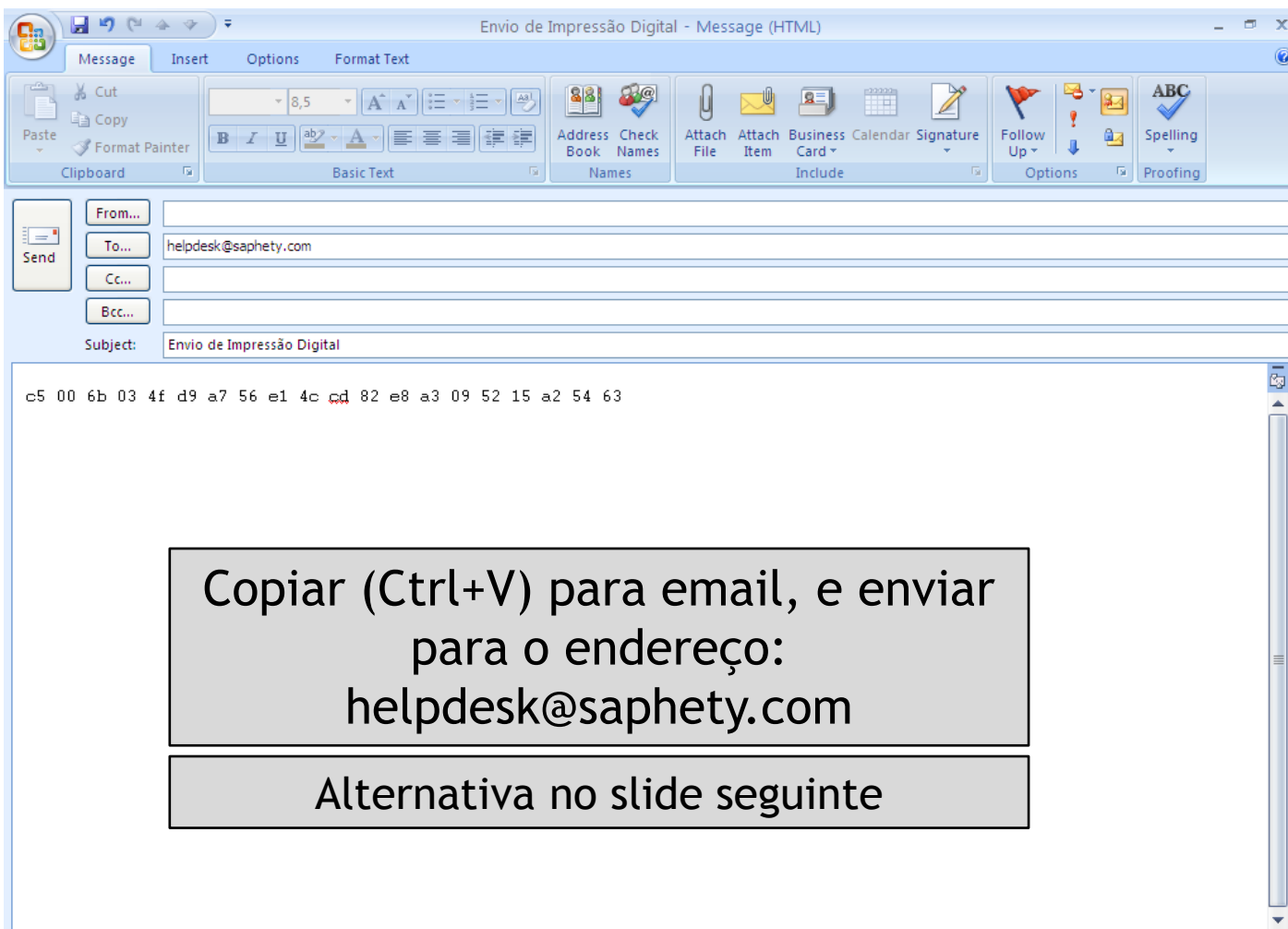
Certificado Digital Qualificado

Abrir o separador Details/Detalhes.
Clicar no campo Thumbprint.

Cartão de Cidadão

Copiar o “EC Autenticação do Cartão de Cidadão”

7



From...

To... helpdesk@saphety.com

Cc...

Bcc...

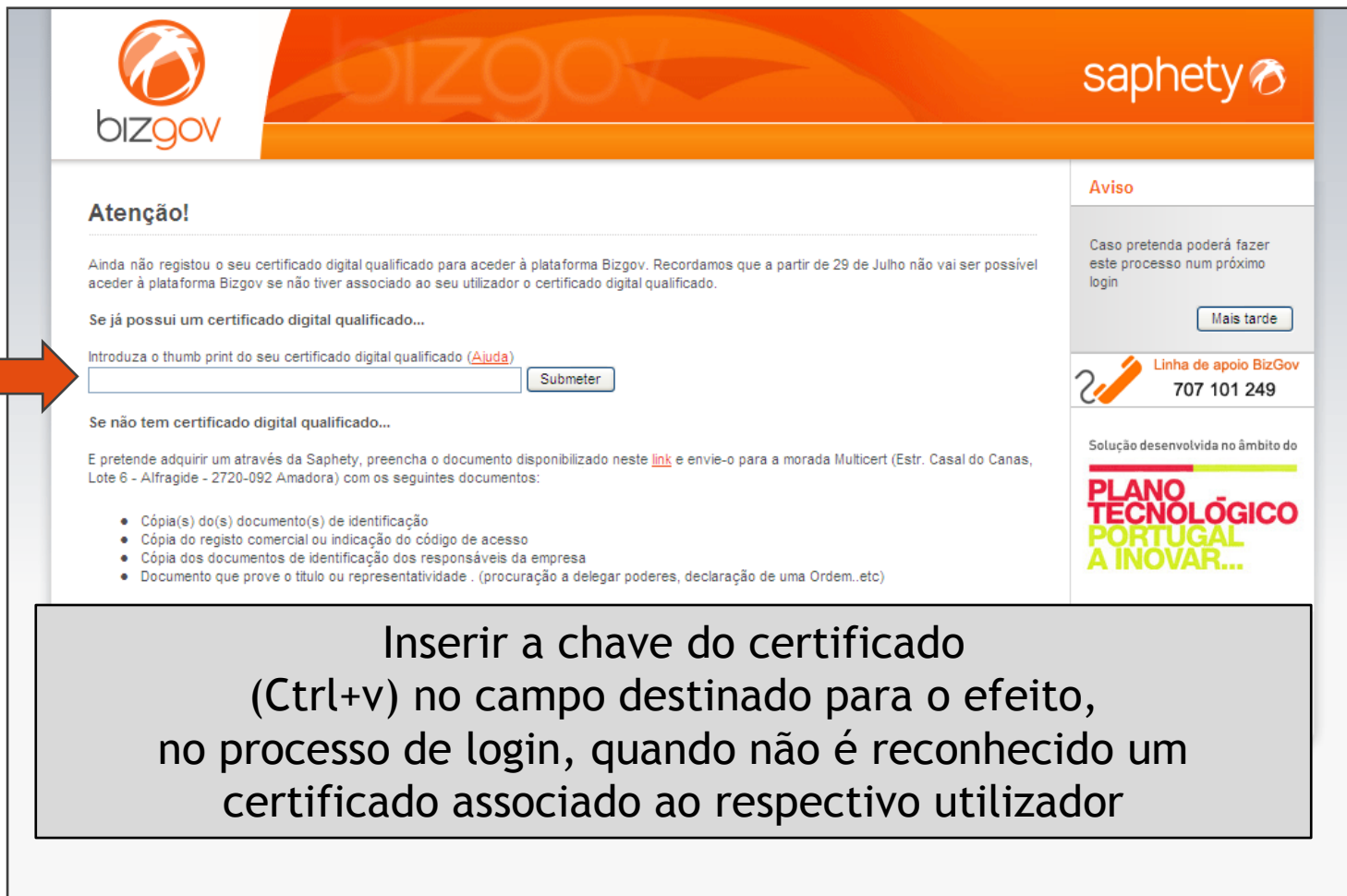
Subject: Envio de Impressão Digital

c5 00 6b 03 4f d9 a7 56 e1 4c cd 82 e8 a3 09 52 15 a2 54 63

Copiar (Ctrl+V) para email, e enviar para o endereço:
helpdesk@saphety.com

Alternativa no slide seguinte

8



The screenshot shows the BizGov login interface. At the top, there are logos for 'bizgov' and 'saphety'. The main content area is titled 'Atenção!' and contains instructions for users with and without digital certificates. A red arrow points to a text input field labeled 'Introduza o thumb print do seu certificado digital qualificado'. Below this field is a 'Submeter' button. To the right, there is a sidebar with an 'Aviso' section, a 'Linha de apoio BizGov' with the phone number 707 101 249, and a logo for 'PLANO TECNOLÓGICO PORTUGAL A INOVAR...'. A large grey box at the bottom of the screenshot contains the following text:

**Inserir a chave do certificado
(Ctrl+v) no campo destinado para o efeito,
no processo de login, quando não é reconhecido um
certificado associado ao respectivo utilizador**